

# MONTHLY MEMBERSHIP PROGRESS REPORT

LOCAL BRAZIL

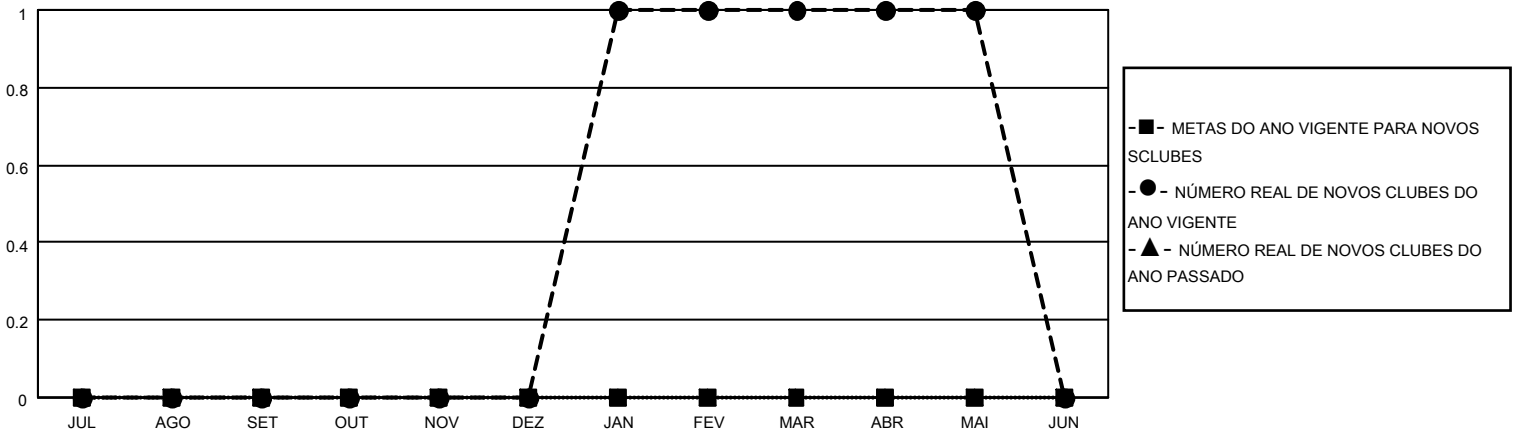
District LC 5

Results as of: 5/31/2023

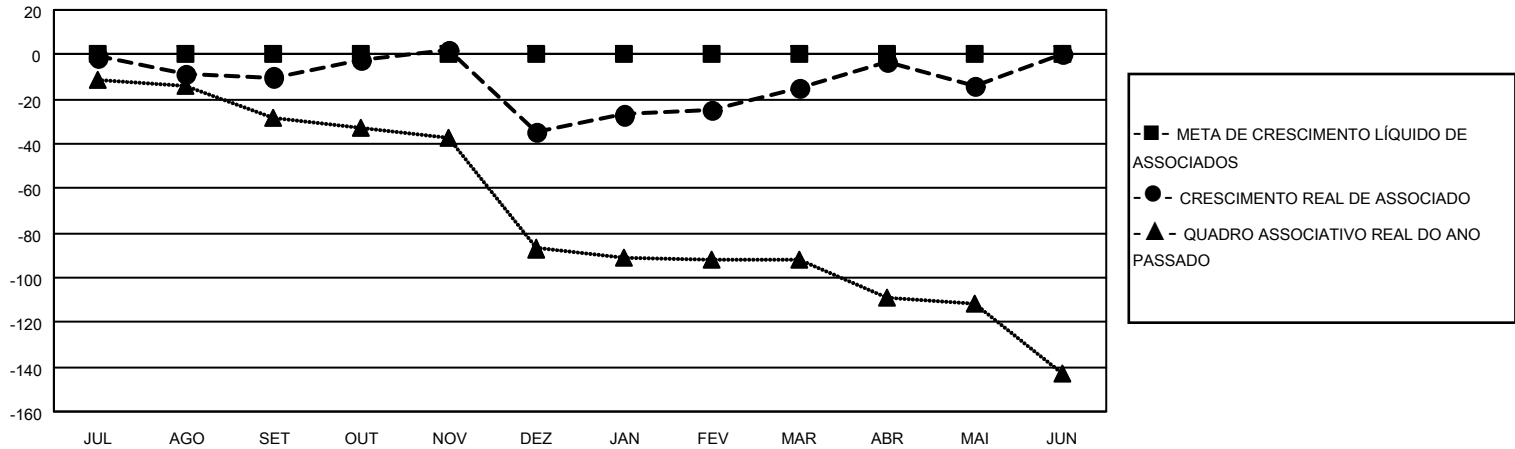
Clubes			
RESULTADOS PARA 2022-2023			
TRIMESTRE	META DE NOVOS CLUBES	NOVOS CLUBES	CLUBES BAIXADO
JUL/AGO/SET	0	0	0
OUT/NOV/DEZ	0	0	1
JAN/FEV/MAR	0	1	0
ABR/MAI/JUN	0	0	0

Sócios			
RESULTADOS PARA 2022-2023			
TRIMESTRE	META DE CRESCIMENTO LÍQUIDO DE ASSOCIADOS	CRESCIMENTO REAL DE ASSOCIADO	BAIXA REAL DE ASSOCIADOS (incluindo transferências)
JUL/AGO/SET	0	17	26
OUT/NOV/DEZ	0	27	52
JAN/FEV/MAR	0	49	29
ABR/MAI/JUN	0	36	31

CUMULATIVO DO NÚMERO REAL E METAS DE NOVOS CLUBES



CUMULATIVO DO NÚMERO REAL E METAS DE SÓCIOS



CLUBES BAIXADOS: 1	23 CLUBS OF 54 ADICIONADO 1 OU MAIS NOVOS SÓCIOS	<u>DISTRIBUIÇÃO POR SEXO</u>	
<u>SÓCIOS BAIXADOS</u>		MASCULINO	508 (49.08%)
FALECIDO	8	FEMININO	527 (50.92%)
CLUBES CANCELADOS	9	NON BINARY	0 (0.00%)
OUTRO	121	PREFER NOT TO ANSWER	0 (0.00%)
<b>TOTAL</b>	<b>138</b>	TOTAL DE ASSOCIADOS EM UNIDADES FAMILIARES	470
	<a href="#">CLIQUE AQUI PARA OS DADOS CUMULATIVOS DO QUADRO ASSOCIATIVO</a>	ASSOCIADOS FAMILIARES PAGANDO A METADE DAS QUOTAS	253